

ABITARE
MINIMO
IN
MONTAGNA



MINIMAL LIVING IN THE MOUNTAINS

premio di architettura Festival all'insù | architecture award Festival all'insù

Puntare lo
sguardo all'insù
è il modo con
cui la gente
di montagna
amplia il proprio
orizzonte.

Looking
upward is
the way
mountain
people
expand their
horizon.

promosso da | promoted by
Comunità Montana di Valle Camonica



con il sostegno di | supported by
Ministero della Cultura
Direzione Generale Creatività Contemporanea
Festival Architettura - Edizione 3

partner di progetto | project partners
ArCa - Associazione Architetti Camuni
musil - Museo dell'energia idroelettrica di Valle Camonica
Università degli studi di Milano - polo UNIMONT
Comune di Vione

partner culturali internazionali | international cultural partners
Bled Culture Institute - Slovenia
Architekturgalerie München - Germania | Germany
Fachhochschule Graubünden - Svizzera | Switzerland

sponsor tecnici | technical sponsors
Edison - Milano
Associazione culturale The Architectural Post - Torino

Festival all'insù è realizzato in collaborazione con
organised in collaboration with
Gruppo FAI Valle Camonica
Conferenza stabile dei CAI Vallecamonica e Sebino

con il patrocinio di | with the sponsorship of
UNCEM- Unione Nazionale Comuni e Comunità Enti Montani
Assorestauro
Ordine Architetti Pianificatori, Paesaggisti,
Conservatori della Provincia di Brescia
Associazione Ingegneri Camuni
Ordine degli Ingegneri della Provincia di Brescia
Associazione Ingegneri Camuni

in continuità con | developed in continuity with
Vione Laboratorio Permanente

Festival all'insù è un progetto a cura di
Festival all'insù is a project curated by

Sergio Cotti Piccinelli
Responsabile di progetto / Head of the Project
Giorgio Azzoni
Curatore scientifico / Scientific Curator
Attilio Cristini
Coordinatore istituzionale / Institutional Coordinator
Sandra Simonetti
Segreteria e comunicazione / Communication and Secretariat

Gruppo tecnico di supporto operativo
Operational Technical Support Team

Claudia Comella
ArCa
Renè Capovin
musil
Stefano Sala
Università degli Studi di Milano, polo UNIMONT
Mauro Testini
Comune di Vione

Comitato scientifico
Scientific Committee

Enrico Camanni
Luca Gibello
Annamaria Giorgi
Marco Introini
Edoardo Perri
Antonio De Rossi
Armando Ruinelli
Annibale Salsa

Il progetto "Festival all'insù" è sostenuto da Festival Architettura - Edizione 3,
promosso dalla Direzione Generale Creatività Contemporanea del Ministero della Cultura.
The project "The Festival all'insù" is supported by Festival Architettura - 3rd Edition,
promoted by the Directorate-General for Contemporary Creativity of the Italian Ministry of Culture

Promosso da



Sostenuto da



Partner di progetto



Partner internazionali



Sponsor tecnici



In collaborazione con



Con il patrocinio di



In continuità con



Realizzato con il contributo





Questa pubblicazione raccoglie i progetti selezionati nell'ambito del Premio ABITARE MINIMO IN MONTAGNA, organizzato nell'ampia cornice del Festival all'insù (Valle Camonica, 4-12 aprile 2025).

Partecipando alla terza edizione del Festival Architettura, promosso dalla Direzione Generale Creatività Contemporanea del Ministero della Cultura per sostenere e valorizzare l'architettura contemporanea italiana, la Valle Camonica (Brescia) ha dato spazio e voce all'architettura contemporanea nelle cosiddette "aree interne / terre alte".

Sono emerse similitudini e divergenze utili a tracciare il profilo di tendenze costruttive italiane poco note, poste al centro di rinnovate reti internazionali. L'iniziativa è scaturita da Vione laboratorio permanente, progetto pluriennale di rigenerazione di Vione, piccolo paese in alta Valle Camonica che nella riscoperta del valore del proprio patrimonio edilizio storico ha individuato un fattore su cui agire per attivare un rilancio della comunità.

This publication collects the projects selected for the Award ABITARE MINIMO IN MONTAGNA, organised within the broader context of Festival all'insù (Valle Camonica, April 4-12, 2025).

By participating in the third edition of Festival Architettura, promoted by the Directorate-General for Contemporary Creativity of the Ministry of Culture to support and promote contemporary Italian architecture, Valle Camonica (Brescia) has provided a platform and a voice for contemporary architecture in the so-called "internal areas / highlands."

Similarities and differences have emerged, useful for outlining the profile of little-known Italian construction trends, placed at the centre of renewed international networks. The initiative stemmed from Vione laboratorio permanente, a multi-year regeneration project for Vione, a small village in the upper Valle Camonica. In rediscovering the value of its historic architectural heritage, it identified a key factor for revitalising the community.

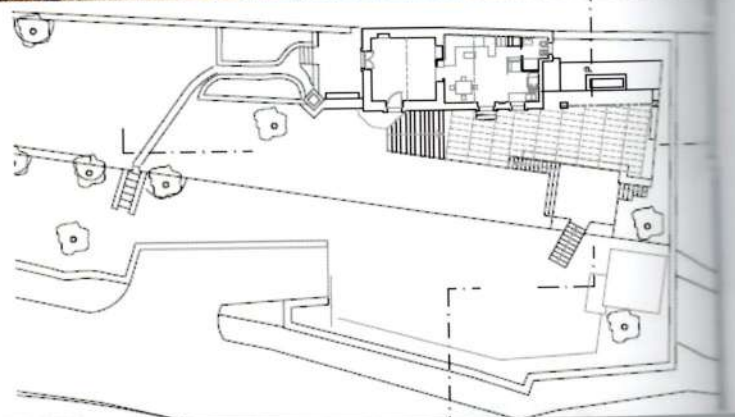
CASA G

recupero e ampliamento di una casa rurale
renovation and enlargement of a rural house

località | place: Palazzolo Acreide, Contrada Zelmo (Siracusa)
2003-2016

Gianfranco Gianfriddo

MENZIONE SPECIALE | SPECIAL MENTION





LA QUALITÀ
DELL'INTERVENTO,
NEL CONTESTO
DEI MONTI IBLEI,
RECUPERA LA
PREESISTENZA
E, UTILIZZANDO
IL DISLIVELLO,
AMPLIA LO SPAZIO
DOMESTICO
DECLINANDO
CON SENSIBILITÀ
IL RAPPORTO
ANTICO-NUOVO.

THE QUALITY
OF THE
INTERVENTION,
WITHIN THE
CONTEXT OF THE
IBLEI MOUNTAINS,
RESTORES THE
PREEXISTING
STRUCTURE AND,
BY UTILISING THE
NATURAL SLOPE,
EXPANDS THE
DOMESTIC SPACE,
THOUGHTFULLY
INTERPRETING
THE RELATIONSHIP
BETWEEN OLD
AND NEW.





CASA G



Catalogo e mostra a cura di / Catalogue and exhibition curated by
Giorgio Azzoni

Responsabile di progetto / Project Manager
Sergio Cotti Piccinelli

Revisione e Segreteria / Review and secretarial services
Sandra Simonetti

Grafica / Graphic design
Nino Busani

Progettazione e allestimento mostra / Exhibition design and setup
Nino Busani - Angelo Merlin

Stampa / Printed by
Litos – Gianico (BS)

© 2025
Comunità Montana di Valle Camonica
Piazza Tassara 3, Breno (Brescia)

ISBN: 9788894871357



9 788894 871357